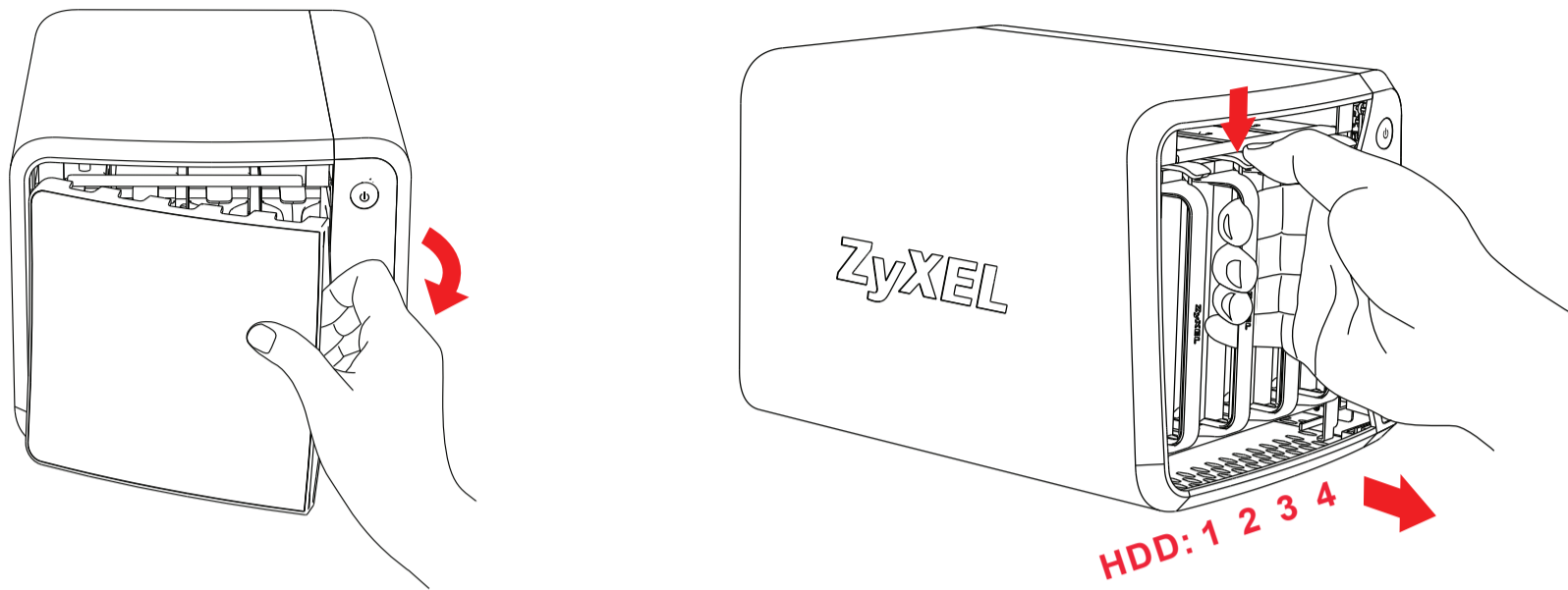


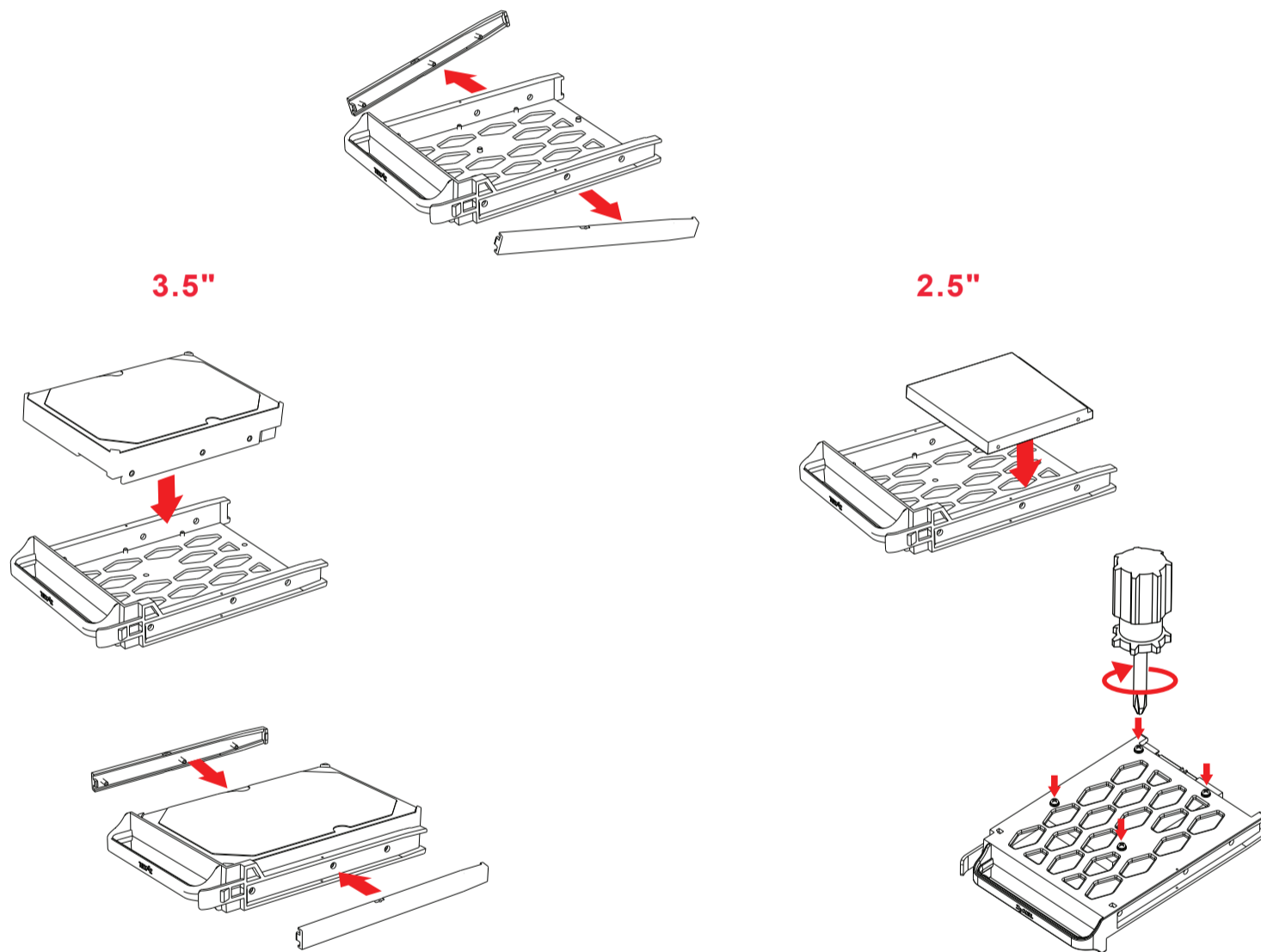


Quick Start Guide

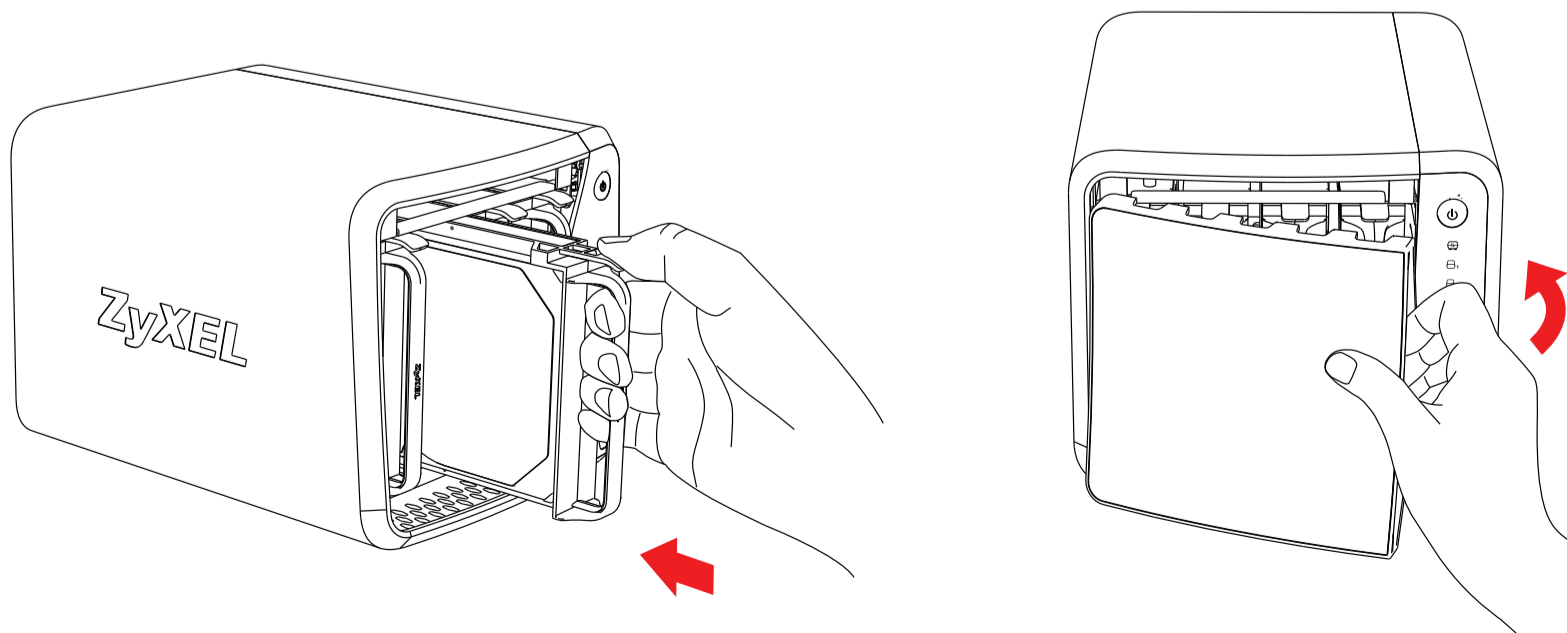
1



2

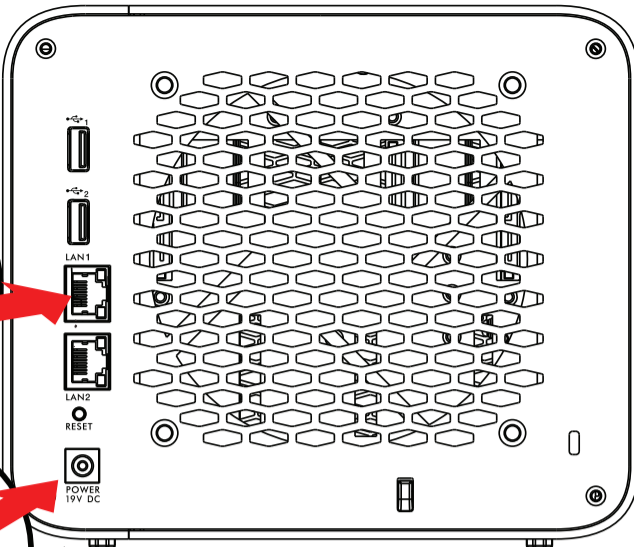
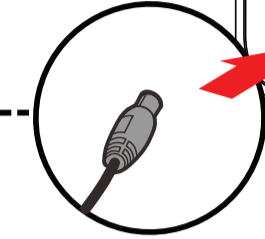
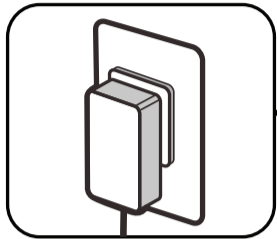
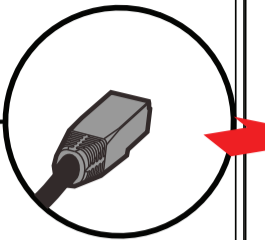
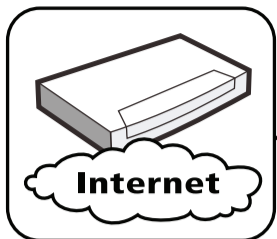


3

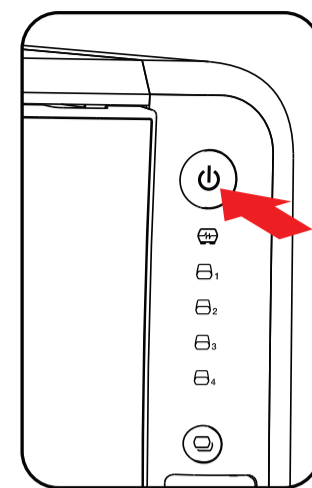


4

A:



B:

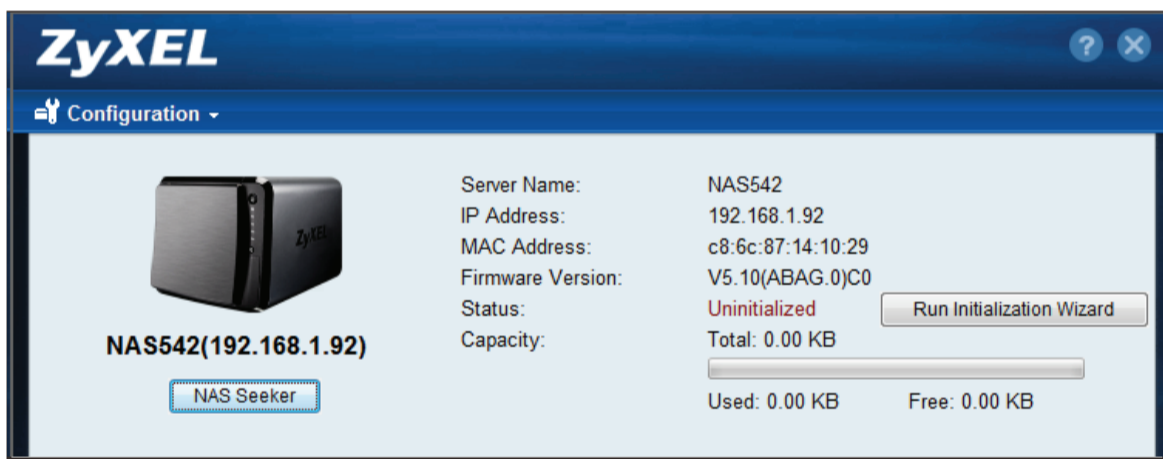
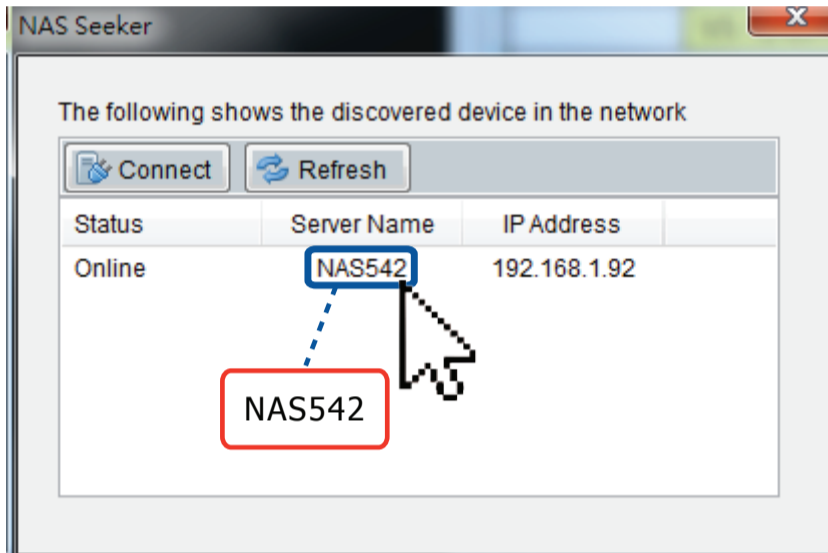


5

A: URL: <http://NAS542>



B: URL: <http://www.zyxel.com>



“INFORMAZIONI AGLI UTENTI”

Ai sensi della Direttiva 2012/19/UE del Parlamento europeo e del Consiglio, del 4 luglio 2012, sui rifiuti di apparecchiature elettriche ed elettroniche (RAEE)

Il simbolo del cassonetto barrato riportato sull'apparecchiatura o sulla sua confezione indica che il prodotto alla fine della propria vita utile deve essere raccolto separatamente dagli altri rifiuti.

La raccolta differenziata della presente apparecchiatura giunta a fine vita è organizzata e gestita dal produttore. L'utente che vorrà disfarsi della presente apparecchiatura dovrà quindi contattare il produttore e seguire il sistema che questo ha adottato per consentire la raccolta separata dell'apparecchiatura giunta a fine vita.

L'adeguata raccolta differenziata per l'avvio successivo dell'apparecchiatura dismessa al riciclaggio, al trattamento e allo smaltimento ambientalmente compatibile contribuisce ad evitare possibili effetti negativi sull'ambiente e sulla salute e favorisce il reimpiego e/o riciclo dei materiali di cui è composta l'apparecchiatura.

Lo smaltimento abusivo del prodotto da parte del detentore comporta l'applicazione delle sanzioni amministrative previste dalla normativa vigente.

安全警告

為了您的安全，請先閱讀以下警告及指示：

- 請勿將此產品接近水、火焰或放置在高溫的環境。
- 避免設備接觸
 - 任何液體 - 切勿讓設備接觸水、雨水、高濕度、污水腐蝕性的液體或其他水份。
 - 灰塵及污物 - 切勿接觸灰塵、污物、沙土、食物或其他不適合的材料。
 - 切勿重摔或撞擊設備，並勿使用不正確的電源變壓器。
- 若接上不正確的電源變壓器會有爆炸的風險。
- 請勿隨意更換產品內的電池。
 - 如果更換不正確的電池型式，會有爆炸的風險。請依製造商說明書處理使用過之電池。
 - 請將廢電池丟棄在適當的電器或電子設備回收處。
- 請勿將設備解體。
- 請勿阻礙設備的散熱孔，空氣對流不足將會造成設備損害。
- 請插在正確的電壓供給插座(如:北美/台灣電壓110V AC，歐洲是230V AC)。
- 假若電源變壓器或電源變壓器的纜線損壞，請從插座拔除，若您繼續插電使用，會有觸電死亡的風險。
- 請勿試圖修理電源變壓器或電源變壓器的纜線，若有損壞，請直接聯絡您購買的店家，購買一個新的電源變壓器。
- 請勿將此設備安裝於室外，此設備僅適合放置於室內。
- 請勿隨一般垃圾丟棄。
- 請參閱產品背貼上的設備額定功率。
- 請參考產品型錄或是彩盒上的作業溫度。



www.zyxel.com

ZyXEL

Declaration of Conformity

We herewith declare that this declaration is issued under our sole responsibility :

Product : 4-Bay Personal Cloud Storage
Model : NAS542

MANUFACTURED BY AND TCF FILE LOCATED AT :

Company : ZyXEL Communications Corporation
Address : 1.No. 2, Gongye E. 9th Road, Hsinchu Science Park, Hsinchu, Taiwan, R.O.C.
2.No. 6, Innovation Road II, Hsinchu Science Park, Hsinchu, Taiwan, R.O.C.
3. Generatorvej 8D, 2860 Søborg, Denmark

complies with essential requirements of the following EU harmonization legislation and in conformity with the following presumption of conformity :

Essential requirements	Presumption of conformity
Directive 2006/95/EC (LVD)	EN 60950-1:2006+A11:2009+A1:2010+A12:2011+A2:2013
Directive 2004/108/EC (EMC)	EN 55022:2010+AC:2011 EN 61000-3-2:2006+A1:2009+A2:2009 EN 61000-3-3:2013 EN 55024:2010
Directive 2011/65/EU (RoHS)	EN 50581:2012
Directive 2009/125/EC (ErP)	EN 50564:2011 EN 50563:2011

ZyXEL Communications Corporation

2015-07-16

Date of issue

Richard Hsu
Richard Hsu / Senior Manager
Quality Management Division

Română

- Trageți capacul pentru a-I scoate. Deblocați dispozitivul de închidere a tăvii și trageți tava.
- Scoateți elementele de fixare a discului de pe lateralele tăvii. Pentru un disc de 3,5" aliniați găurile de pe partea inferioară a hard discului cu știfturile tăvii și puneți hard discul pe tavă. Apăsați elementele de fixare a discului de pe lateralele tăvii. Pentru un disc de 2,5" folosiți șuruburile furnizate pentru a atașa discul de tavă și NU folosiți elementele de fixare a unității.
- Montați tava. Repetați pentru celelalte discuri. Apăsați capacul pe partea frontală pentru a închide.
- Folosiți cablul inclus pentru a conecta dispozitivul dumneavoastră de stocare în rețea la portul LAN al unui router sau comutator din aceeași rețea cu computerul dumneavoastră. Conectați adaptorul de alimentare. Apăsați butonul de alimentare și asigurați-vă că LED-ul care indică activitatea rețelei rămâne alb după pornire. LED-urile HDD-urilor ar trebui să lumineze în culoarea alb pentru hard-discurile detectate.
- Pe un computer din aceeași rețea cu dispozitivul de stocare în rețea, întreprindeți una din următoarele acțiuni pentru a accesa conectarea la Configuratorul Web:
 - Deschideți un browser web și mergeți la NAS542.
 - Accesați www.zyxel.com. La secțiunea Suport, căutați și descărcați pachetul pentru NAS542. Descărcați Ghidul Utilizatorului și programul NSU. Instalați și rulați programul NSU. Faceți dublu click pe "NAS542".

Nume utilizator implicit: admin Parolă implicită: 1234

български

- Издърпайте капака напред, за да го свалите. Освободете заключващия механизъм на тавата и я извадете.
- Свалете закопчалките от страните на тавата. За устройство 3,5" изравнете отворите в долната страна на твърдия диск с щифтовете на тавата и поставете твърдия диск в тавата. Натиснете закопчалките на страните на тавата. За устройство 2,5" използвайте предвидените винтове, за да закрепите устройството към тавата и НЕ използвайте закопчалките.
- Монтирайте тавата. Повторете за другите устройства. Натиснете капака отпред, за да се затвори.
- Използвайте кабела от комплекта, за да свържете вашето мрежово устройство за съхранение към рутер или към порт на LAN суич от същата мрежа, в която е и вашият компютър. Включете захранващия адаптер в мрежата. Натиснете бутона за захранване и се уверете, че светодиодът за активност на мрежата продължава да свети в бяло след стартирането. Светодиодите на твърдите дискове следва да светнат бяло при регистриране на твърдите дискове.
- На компютър от същата мрежа, в която е включено мрежово устройство за съхранение, направете едно от следните, за да отидете на вход в Уеб конфигуратор:

A. Отворете уеб браузер и отидете на NAS542.

B. Отидете на www.zyxel.com. В раздел поддръжка, търсете за изтеглена библиотеката за NAS542. Изтеглете указания и NSU софтуер за потребителя. Инсталирайте и стартирайте софтуера NSU. Кликнете два пъти върху "NAS542".

Потребителско име по подразбиране: admin Парола по подразбиране: 1234

Türk

- Çıkarmak için kapağı ileri çekin. Tepsî mandalını serbest bırakıp tepsiyi dışarı çıkarın.
- Tepsinin yan taraflarından sürücü tutucularını çıkarın. 3,5" sürücü için, sabit sürücünün altındaki delikleri tepsî çivileriyle hizalayıp sabit sürücüyü tepsiyе yerleştirin. Sürücü tutucularını tepsinin yan taraflarına bastırın. 2,5" sürücü için, sürücüyü tepsiyе takmak amacıyla sağlanan vidaları kullanın; sürücü tutucularını KULLANMAYIN.
- Tepsiyi takın. Diğer sürücüler için işlemleri tekrarlayın. Kapatmak için kapağı öne bastırın.
- Ağ depolamanızı, bilgisayarınızla aynı ağdaki bir yönlendiriciye ya da anahtar LAN bağlantı noktasına bağlamak için sağlanan vidaları kullanın. Güç adaptörünü takın. Güç düğmesine basın ve başlatma sonrasında ağ etkinliği LED'inin beyaz renkte kaldığından emin olun. Sabit disk LED'leri, algılanan sabit sürücüler için beyaz renkte yanmalıdır.
- Ağ depolamayla aynı ağdaki bir bilgisayarda, Web Yapılandırıcı oturumu açmaya gitmek için aşağıdakilerden birini yapın:
 - Bir web tarayıcı açıp NAS542'a gidin.
 - www.zyxel.com adresine gidin. Destek kısmı altında, NAS542 için indirme kütüphanesinde arama yapın. Kullanım Kılavuzunu ve NSU yazılımını indirin. NSU yazılımını yükleyip çalıştırın. "NAS542" ögesine çift tıklayın.

Varsayılan kullanıcı adı: admin Varsayılan şifre: 1234

Polski

- Pociągnij pokrywę, aby ją zdjąć. Zwolnij zatrzask kieszeni i ją wyciągnij.
- Usuń mocowania napędu po bokach kieszeni. W przypadku napędu 3,5" wyrównaj otwory w dolnej części dysku z prowadnicami i umieść dysk w kieszeni. Wciśnij mocowania napędu po bokach kieszeni. W przypadku napędu 2,5" użyj załączonych śrub, aby zamocować napęd do kieszeni i NIE używaj mocowań napędu.
- Zamontuj kieszeń. Powtórz czynności w przypadku innych napędów. Dociśnij pokrywę przednią, aby ją zamknąć.
- Użyj dołączonego kabla, aby podłączyć dysk sieciowy do routera lub portu LAN przełącznika w sieci, do której podłączony jest komputer. Podłącz zasilacz do gniazdka. Naciśnij przycisk zasilania i sprawdź, czy wskaźnik LED sieci po uruchomieniu świeci biały światłem ciągłym. Wskaźniki LED wszystkich wykrytych dysków twardych powinny świecić biały światłem.
- W komputerze znajdującym się w tej samej sieci co dysk sieciowy wykonaj jedną z następujących czynności, aby przejść do logowania do konfiguratora sieci :
 - Otwórz przeglądarkę i przejdź pod adres NAS542.
 - Przejdź na www.zyxel.com. Na stronie wsparcia wyszukaj pliki do pobrania dla NAS542. Pobierz przewodnik użytkownika oraz oprogramowanie NSU. Zainstaluj i uruchom oprogramowanie NSU. Kliknij dwukrotnie „NAS542”.

Domyślna nazwa użytkownika: admin Domyślne hasło: 1234

Россия

- Чтобы снять крышку, сдвиньте ее вперед. Разблокируйте замок и выдвиньте лоток.
- Снимите фиксаторы диска на боковых сторонах лотка. Для диска 3,5 дюйма совместите отверстия на нижней стороне жесткого диска с выступами лотка и поместите диск в лоток. Прижмите фиксаторы диска к боковым сторонам лотка. Для диска 2,5 дюйма используйте прилагаемые болты, чтобы прикрепить его к лотку и НЕ используйте фиксаторы диска.
- Вставьте лоток. Повторите процедуру для других дисков. Нажмите на крышку спереди, чтобы закрыть ее.
- Используйте прилагаемый в комплекте кабель, чтобы подключить сетевое хранилище к порту LAN маршрутизатора или коммутатора в сети вашего компьютера. Подключите блок питания к сети. Нажмите кнопку питания и проверьте, что индикатор работы сети горит белый цветом после включения. Индикаторы обнаруженных жестких дисков должны гореть белый цветом.
- На компьютере, который находится в той же сети и используется в качестве сетевого хранилища, выполните одно из следующих действий, чтобы перейти на страницу входа в веб-конфигуратор.

A. Откройте веб-браузер и перейдите на сайт NAS542.

B. Посетите сайт www.zyxel.com. В разделе 'Поддержка' найдите устройство NAS542 в библиотеке загрузок. Загрузите руководство пользователя и программу NSU. Установите и запустите программу NSU. Дважды щелкните на ярлыке "NAS542".

Имя пользователя по умолчанию: admin Пароль по умолчанию: 1234

Slovenščina

- Pokrov povlecite naprej, da ga odstranite. Sprostite zaklep pladnja in izvlecite pladenj.
- Odstranite sponke pogona na bočnih straneh pogona. Za pogon od 3,5 palcev poravnajte luknje na dnu trdega diska z zatiči na pladnju i postavite trdi disk v pladenj. Pritisnite sponke pogona na bočne strani pogona. Za pogon od 2,5 palcev uporabite priložene vijake za pritrditev pogona na pladenj ion NE uporabljajte sponk pogona.
- Namestite pladenj. Ponovite postopek za druge pogone. Pritisnite srednji del pokrova, da ga zaprete.
- S pomočjo priloženega kabla povežite omrežni pomnilnik z usmerjevalnikom ali stikalom preko LAN vrat v istem omrežju kot je vaš računalnik. Vstavite napajalni adapter v vtičnico. Pritisnite gumb za vklop/izklop in preverite, ali LED omrežne aktivnosti sveti bela po zagonu. LED lučke HDD-jev morajo svetiti bela za zaznane trde diske.
- Na računalniku v istem omrežju kot omrežni pomnilnik opravite en izmed naslednjih korakov, da odprete okno za prijavo spletnega vmesnika za konfiguriranje.
 - Odprite spletni brskalnik pojdite na NAS542.
 - Pojdite na www.zyxel.com. V delu za podporo poiščite knjižnico za prenos za NAS542. Prenesite navodila za uporabo in programsko opremo NSU. Namestite in zaženite programsko opremo NSU. Dvakrat kliknite "NAS542".

Privzeto uporabniško ime: admin Privzeto geslo: 1234

ภาษาไทย

- ดึงฝาปิดมาข้างหน้าเพื่อถอดออก ป้อนสลักบิดถาดและดึงถาดออกมา
- ถอดตัวยึดไดรฟ์ร้ออกจากด้านข้างถาด สำหรับไดรฟ์ขนาด 3.5" วางแนวช่องด้านข้างฮาร์ดไดรฟ์ไว้กับสลักถาดแล้ววางฮาร์ดไดรฟ์ลงบนถาด กดตัวยึดไดรฟ์ที่ด้านข้างถาด สำหรับไดรฟ์ขนาด 2.5" ใช้สกรูที่เตรียมไว้ให้ยึดตัวไดรฟ์เข้ากับถาดและอย่าใช้ตัวยึดไดรฟ์
- ติดตั้งถาด ทำซ้ำสำหรับไดรฟ์อื่น ๆ กดฝาปิดที่ด้านหน้าเพื่อปิด
- ใช้สายเคเบิลที่มีให้เพื่อเชื่อมต่อพื้นที่จัดเก็บบนเครือข่ายของคุณเข้ากับเราเตอร์หรือสวิตช์พอร์ต LAN บนเครือข่ายเดียวกันกับคอมพิวเตอร์ของคุณ เสียบปลั๊กอะแดปเตอร์สายไฟ กดปุ่มเปิดปิดและดูให้แน่ใจว่าไฟ LED แสดงกิจกรรมเครือข่ายยังคงเป็นสีขาวหลังจากเปิดขึ้น ไฟ LED ของ HDD ควรสว่างเป็นสีขาวสำหรับฮาร์ดไดรฟ์ที่ตรวจพบ
- บนเครื่องคอมพิวเตอร์ในเครือข่ายเดียวกันในฐานะแหล่งเก็บข้อมูลเครือข่าย, ทำตามขั้นตอนใดขั้นตอนหนึ่งต่อไปนี้เพื่อไปที่หน้าล็อกอินของ Web Configurator :

A. เปิดเว็บเบราว์เซอร์แล้วไปที่ NAS542

B. ไปที่ www.zyxel.com ภายใต้การสนับสนุน ค้นหาห้ของสมุดคู่มือสำหรับ NAS542 คู่มือคู่มือผู้ใช้และการติดตั้งซอฟต์แวร์ NSU และเรียกใช้งานซอฟต์แวร์ NSU โดยดับเบิลคลิกที่ "NAS542"

ชื่อผู้ใช้งานหลัก: admin รหัสผ่านหลัก: 1234

Slovenčina

- Kryt odstráňte potiahnutím dopredu. Uvoľnite západku zásuvky a vytiahnite zásuvku.
- Odstráňte upevňovacie prvky jednotky z bočných strán zásuvky. Pri 3,5" jednotke zarovnajτε otvory na spodnej časti pevného disku s výčnelkami zásuvky a umiestnite pevný disk do zásuvky. Zatlácte upevňovacie prvky jednotky do bočných strán zásuvky. Pri 2,5" jednotke použite dodané skrutky na pripevnenie jednotky k zásuvke a NEPOUŽÍVAJTE upevňovacie prvky jednotky.
- Nainštalujte zásuvku. Postup zopakujte pre ostatné jednotky. Potlačéním krytu prednej časti ho zatvorτε.
- Pomocou dodaného kábla pripojte sieťovú pamäť k smerovaču alebo k portu LAN prepínača v rovnakej sieti ako je váš počítač. Pripojte sieťový napájací adaptér. Stlačte tlačidlo napájania a uistite sa, že LED indikátor činnosti siete zostane po spustení svietiť biela farbou. LED indikátory pevných diskov (HDD) by mali svietiť biela farbou pre rozpoznané pevné disky.
- V počítači pripojenom k rovnakej sieti ako sieťová pamäť pomocou jedného z nasledujúcich úkonov prejdite na prihlásenie do aplikácie na konfiguráciu siete Web Configurator :
 - Otvorte internetový prehliadač a prejdite na NAS542.
 - Prejdite na stránku www.zyxel.com. V rámci podpory vyhladajte knižnicu so súbormi na stiahnutie pre NAS542. Stiahnite Používateľskú príručku a softvér NSU. Nainštalujte a spustite softvér NSU. Dvakrát kliknite na „NAS542”.

Predvolené používateľské meno: admin Predvolené heslo: 1234

繁體中文

- 拉開取下外蓋。按壓插銷，拉出硬碟托盤。
 - 拆下硬碟托盤兩側之硬碟固定門。若安裝3.5吋硬碟，請對齊硬碟托盤底部螺絲孔位將硬碟置入托盤中，再以硬碟固定門固定。若安裝2.5吋硬碟，請使用內附螺絲將硬碟裝入硬碟托盤，並請勿鎖上硬碟固定門。
 - 安裝所有硬碟托盤，並蓋上外蓋。
 - 使用內附網路線連接網路儲存設備至位於您電腦相同網域上的路由器或交換器之LAN埠。插入電源供應器。按下電源開關按鈕並確認網路LED指示燈在啟動之後持續亮起白燈。硬碟LED指示燈應亮起白色，表示已偵測到硬碟。
 - 在與網路儲存設備位於相同網路的電腦上，執行下列其中一個步驟以登入網頁管理畫面：
 - 開啟網頁瀏覽器，並登入NAS42
 - 請到官網下載使用者手冊與NAS Starter Utility程式
- www.zyxel.com.tw
- 選擇 客服專區，並搜尋“ NAS542” ，下載軟體並開啟檔案
- "預設帳號：admin 預設密碼：1234"